

START

Inhalt

Eine Art
Gebrauchsanweisung
3

Die
Wanderung
4

Eine klitzekleine
Geschichte
des Wanderns
118

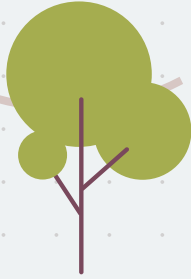
Welche Art der Wanderung
passt zu mir?
120

Kleidung und
Ausrüstung
122

Mit Kindern
unterwegs
127

Wandern,
Walking,
Nordic Walking
126

Impressum
128



Eine Art Gebrauchsanweisung

WILLKOMMEN UNTERWEGS UND DAHEIM!

Das Schönste am Wandern ist das Erleben, aber vielleicht noch wichtiger ist, dass uns die Erinnerung daran niemand nehmen kann. Das Buch dazu schreiben Sie selbst, nach jeder Wanderung halten Sie Ihre Erlebnisse fest. Dies ist Ihr Wander-Tagebuch, Ihr Wander-Logbuch.

Sie haben sich für das gute alte Buch entschieden. Es sei Ihnen ein treuer Begleiter und ein unermüdlicher Sammler all der Dinge, die Sie unterwegs erleben. Es flackert und flimmert nicht, es benötigt keine Batterien oder gar regelmäßige Updates, und es schluckt einfach alles: kleine Anekdoten wie große Geschichten, Abenteuer und stille Genießermomente, Skizzen vielleicht und ebenso trockene Daten wie Kilometerzahl und Wetter, Fotos, Stempel, Eintrittskarten und und und ... was Sie eben wollen.

Ein paar Rubriken sind schon angelegt und machen allen das Leben leichter, die vielleicht nicht so viel schreiben wollen und lieber nur etwas einkleben. Ansonsten wurde viel Raum gelassen für die persönlichen Eintragungen, und so bleibt auch der kleine Serviceteil am Ende aufs Notwendigste beschränkt. Dort gibt es Bekleidungs- und Ausrüstungstipps und ein paar Hinweise zu den unterschiedlichen Arten des Wanderns.

Ihr ganz persönliches Wander-Logbuch ist handlich und dennoch groß genug für Ihre Erinnerungen. Es nimmt nicht allzu viel Platz weg und macht sich – vielleicht neben den Fotoalben und den Reiseführern – am Ende auch gut im Bücherregal. Wer viel unterwegs ist und fleißig Log- oder Tagebuch führt, wird sich über die freie Fläche auf dem Buchrücken freuen, in die sich die laufende Nummer oder vielleicht das Reisejahr eintragen lassen.

Wir wünschen viel Freude in der Natur
und viel Spaß beim Eintragen!

